

Weitere Locations

Erlebnisrestaurant Prinz Eisenherz
Fernsehstudio 1
Atelier „Die Traumwerker“
Vulkanarena
Outdoor-Locations
Ateliers in der Medienstadt

Medienstadt Babelsberg

Willkommen in der Medienstadt Babelsberg!

Seit 100 Jahren spielen Träume in Babelsberg die Hauptrolle. Auf dem größten und ältesten Mediengelände Europas, gelegen zwischen dem Berliner Wannsee und Schloss Sanssouci, wurden bereits über 3.000 Kino- und Fernsehfilme produziert. Fritz Lang schrieb mit „Metropolis“ Kinogeschichte, Marlene Dietrich begründete mit „Der blaue Engel“ ihren Weltruhm, Stars wie Greta Garbo, Heinz Rühmann und Hans Albers standen in Babelsberg vor der Kamera – sie alle liebten die Atmosphäre, den Charme und das Flair von Babelsberg. Zur Zeit der DEFA entstanden zum Beispiel der für den Oscar nominierte Jacob der Lügner (1974) sowie zahlreiche Märchenfilme wie „Das kalte Herz“ (1950) und die Geschichte vom kleinen Muck“ (1953).

Heute steht Babelsberg als Synonym für mediale Innovation und Kreativität, eine moderne Medienstadt mit rund 100 Firmen und mehr als 2.500 Mitarbeitern. Hier entstanden neben Filmen wie „Sonnallee“ (1999) insbesondere in den letzten Jahren zahlreiche internationale Großproduktionen, wie Roman Polanskis „Der Pianist“ (2002) und „Ghost Writer“ (2009), „Der Vorleser“ (2008), produzierte Bryan Singer zusammen mit Tom Cruise den Film „Operation Walküre – Das Stauffenberg-Attentat“ (2008) und Quentin Tarantino „Inglourious Basterds“ (2008) mit Brad Pitt in der Hauptrolle. Zu den aktuellen Produktionen zählen Roland Emmerichs „Anonymous“ und der von Actionspezialist Pauls W. S. Anderson inszenierte „Die drei Musketiere 3D“ (beide 2010) sowie „Cloud Atlas“ (2011) mit Tom Hanks und Halle Berry.

Seit 20 Jahren versteht sich der Filmpark Babelsberg als die Erlebnisplattform der Medienstadt. Mit seiner Fokussierung auf die große Tradition, chancenreiche Gegenwart und Zukunft von Film und Fernsehen



Foto: Lutz Hannemann

Events Incentives Action – Made in Babelsberg!

Dort wo Schauspieler, Kameramänner und Regisseure arbeiten, steht Ihre Veranstaltung im Rampenlicht. „Special Events & Catering“ ist der Geschichte und den Visionen der Medienstadt Babelsberg gleichermaßen verpflichtet.

Seit 1993 werden hier einmalige Erlebniswelten kreiert, in denen Veranstaltungeneinen cineastischen Rahmen erhalten. Erleben Sie einzigartige Events & Incentives im Full Service auf dem größten & ältesten Studiogelände Europas! Sie erwartet glamouröses Filmambiente in außergewöhnlichen Locations mit Original-Filmkulissen.

■ Erlebnisrestaurant Prinz Eisenherz



Wer kennt Sie nicht, die sagenumwobene Welt Camelots, die Legende von König Artus, den edlen Rittern der Tafelrunde und Prinz Eisenherz, die gegen Hexen, Riesen und Zwerge um den Thron von Thule kämpfen.

In unserem Burgrestaurant werden die Geschichten von Prinz Eisenherz lebendig. Begeben Sie sich auf eine faszinierende Reise in die Vergangenheit und lassen Sie sich auf unser Schloss entführen.

Ausgestattet mit den Originalrequisiten und Kulissen der gleichnamigen Anthony Hickox-Produktion aus dem Jahre 1995, lädt es mit seinem mittelalterlichen Charme ein, das Besondere zu inszenieren.

Ob Firmen- oder Betriebsfeiern, Präsentationen oder geselliges Beisammensein, am Hofe König Artus sind Sie immer ein gern gesehener Gast.

Unser Zeremonienmeister arrangiert Rittergelage, Menüs oder mittelalterliche Buffets aus Küche und Burggarten.

Sie werden verzaubert von Legenden umrankten Bräuchen und Ritualen, die Minnesänger, Spielleute, Feuerschlucker, Gaukler und Wahrsager für Sie zelebrieren. Nehmen Sie Platz an der reich gedeckten Tafel und genießen Sie zwischen lodernden Flammen und klingenden Schwertern ein fürstliches Fest ganz nach Ihren Wünschen.

Bilder und Programm unter:
www.prinz-eisenherz.info



Erlebnisrestaurant Prinz Eisenherz

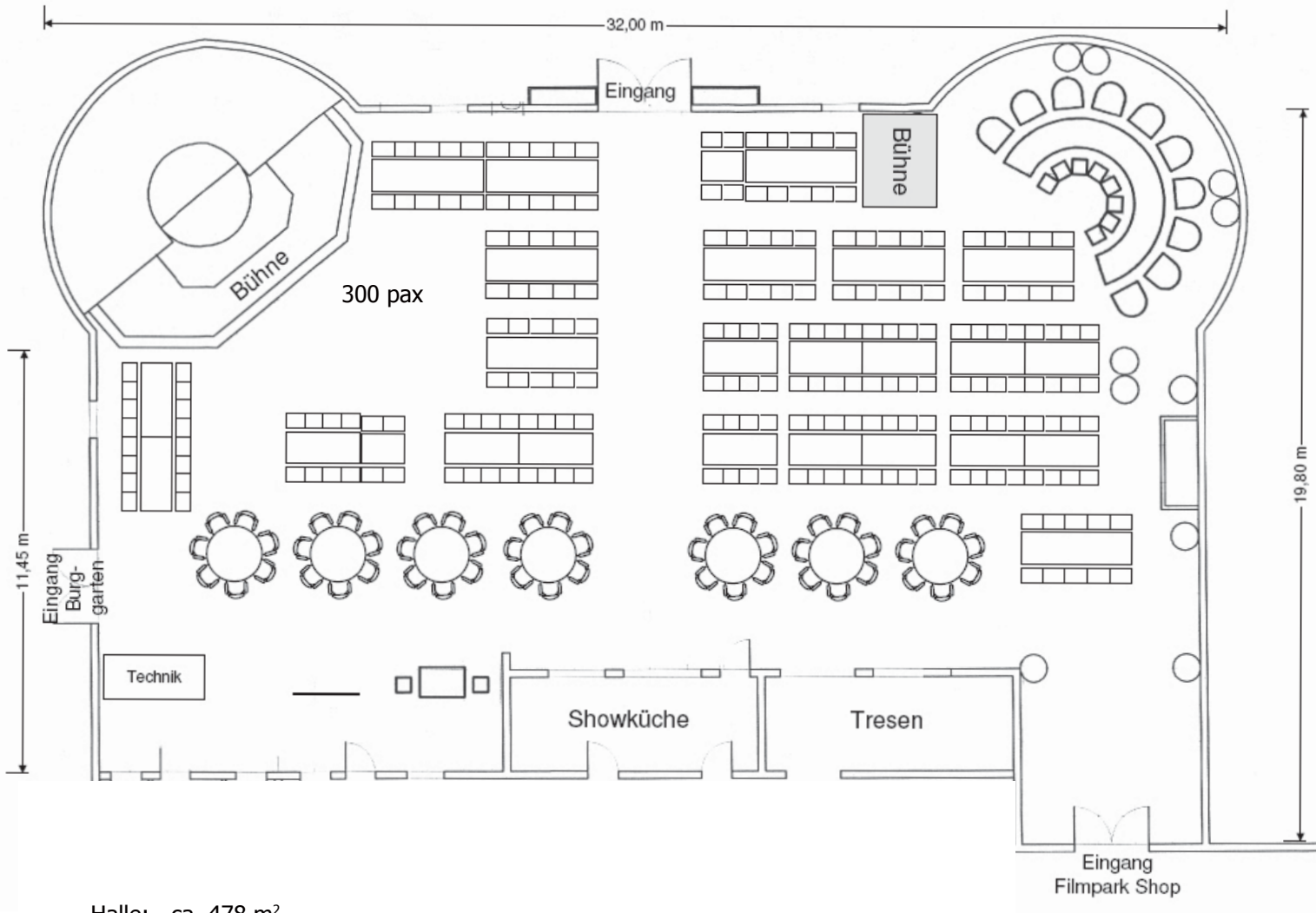
| | |
|---|-----------------------------|
| Nutzungspauschale/Miete für den Prinz Eisenherz | 600,00 €/Veranstaltungstag* |
| inkl. Parkplatzschließdienst und Veranstaltungsbetreuung | |
| Reduzierte Mietkosten | |
| bei Gastronomieumsatz ab 4.000,00 € (netto) | 400,00 €/Veranstaltungstag* |
| bei Gastronomieumsatz ab 10.000,00 € (netto) | 200,00 €/Veranstaltungstag* |
| Tontechnik sowie technische Betreuung der Veranstaltung | 200,00 € pauschal |
| Anmeldung der Veranstaltung bei der GEMA | 130,00 € pauschal |

* In der Tagesmieten pro Veranstaltungstag sind die Grundkosten für die Allgemeinbeleuchtung enthalten sowie die jeweilige Schlussreinigung am Veranstaltungstag.

Die oben aufgeführten Kosten verstehen sich zzgl. der gesetzlichen Mehrwertsteuer von 19 %.
Preise, Konditionen und Angebote können sich ändern.



Erlebnisrestaurant Prinz Eisenherz



Halle: ca. 478 m²

Bühne: ca. 24 m²



Fernsehstudio 1



Präsentation, Vortrag oder Training – unter Live-Bedingungen wird Ihr Event zur Fernsehshow.

Auf einer Fläche von 600 m² bietet das Atelier modernste Fernseh-ausstattung. Die festinstallierte Tribüne bietet Platz für bis zu 500 Gäste.

Nutzung **außerhalb** der Parköffnungszeit
½ Schicht (bis zu 3 Std. Veranstaltungsdauer + Vor- u. Nachlauf)

Exklusivnutzungspauschale/Miete **3.500,00 €**
inkl. Fernsehtechnik und komplettem Fernsehproduktionsteam
(Regisseur, Regieassistent, Bildschnitt, Beschallung/Licht,
2 Kameramänner) und Reinigung

Heizung (bei Bedarf) pauschal **200,00 €**

Die oben aufgeführten Kosten verstehen sich zzgl. der gesetzlichen
Mehrwertsteuer von 19 %.

Equipment/Ausstattung

Bild/Schnitt:

- 2 DV-Kameras mit Studiosucher betrieben, wahlweise als Handy, auf Studiopumpen bzw. auf Dolly
- Digitaler Bild- und Effektmischer AG-MX70
- digitales Audio- und Bildschnittsystem AVID-Express
- DVD- und DV-Recorder

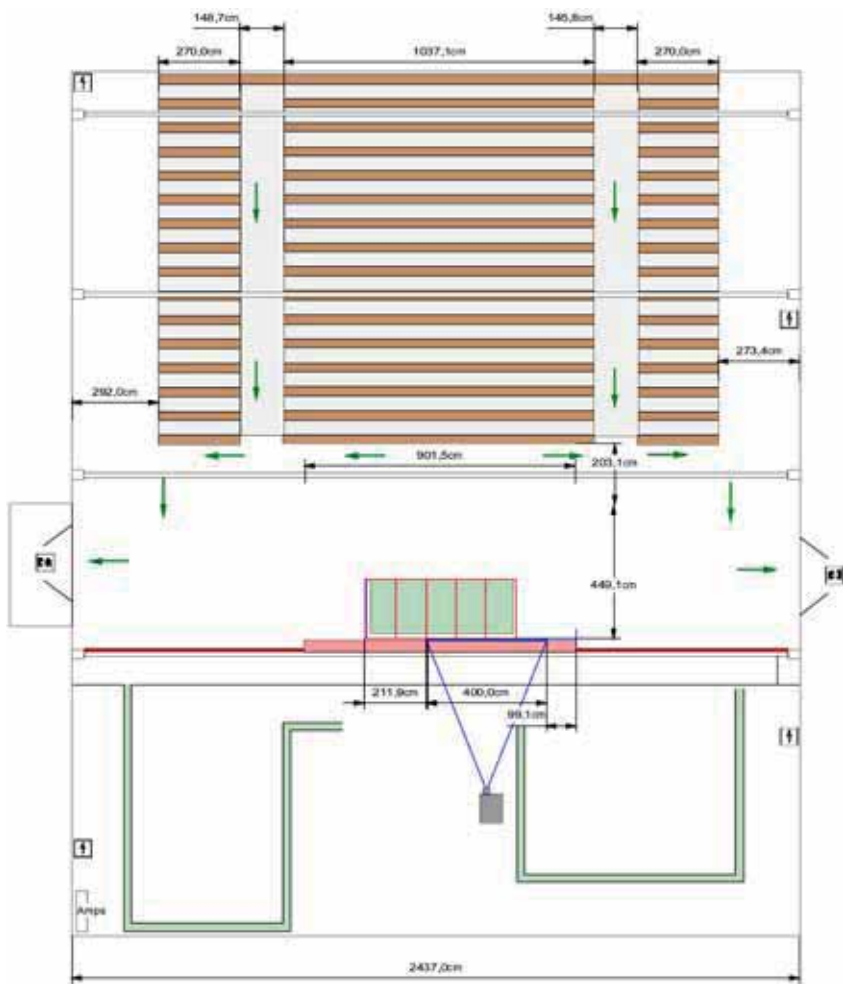
Projektion:

- Hochleistungsprojektor PLC-XF 35 – Sanyo 1.024 x 768 Pixel, 6.500 ANSI-Lumen
- Kaleido Alto Multi image System, Displaycontroller mit 10 x Eingängen
- Leinwand 320 x 280 cm

Ton/Licht:

- DM 24 – automatisiertes 32 Kanal Digital Audiopult
- Intercom Sprechstelle (ProTalk)
- u. a. 4 Funkstrecken (Mikroporttechnik)
- komfortable Mikrofonie, Tonangeln und diverses Zubehör
- DMX – 24 Kanal Lichtmischpult
- komplette TV-Lichtinstallation

Fernsehstudio 1



Studio 7 FF Babelsberg
BaA3 1:100
191104/Falz



Sonderausstattung bei Kundenveranstaltung

■ Atelier „Die Traumwerker“



Babelsberger Filmhandwerker – sie gestalten Welten, die die Zuschauer immer wieder verzaubern und den eigenen Alltag vergessen lassen. Szenenbildner, Filmarchitekten, Kunstmaler, Masken- und Kostümbildner, Bildhauer und Stukkateure zeigen im Atelier der Traumwerker live, wie Setbau in den Babelsberger Filmstudios entsteht.

Zum Sektempfang in den prunkvollen Thronsaal?

In dem Gesamtkunstwerk kann von der nackten Ständerkonstruktion bis zur kunstvoll ausgemalten Stuckrosette der „work in progress“ des Setbaus erlebt werden.

In dem angeschlossenen Filmtheater mit kann jegliche Art von (Film-) Vorführung stattfinden oder ein künstlerischer Programmpunkt Ihre Veranstaltung abrunden.

Exklusivnutzungspauschale/Miete

(außerhalb der Öffnungszeiten) inkl. Reinigung, pauschal **1.500,00 €**

Heizung (bei Bedarf) pauschal **300,00 €**

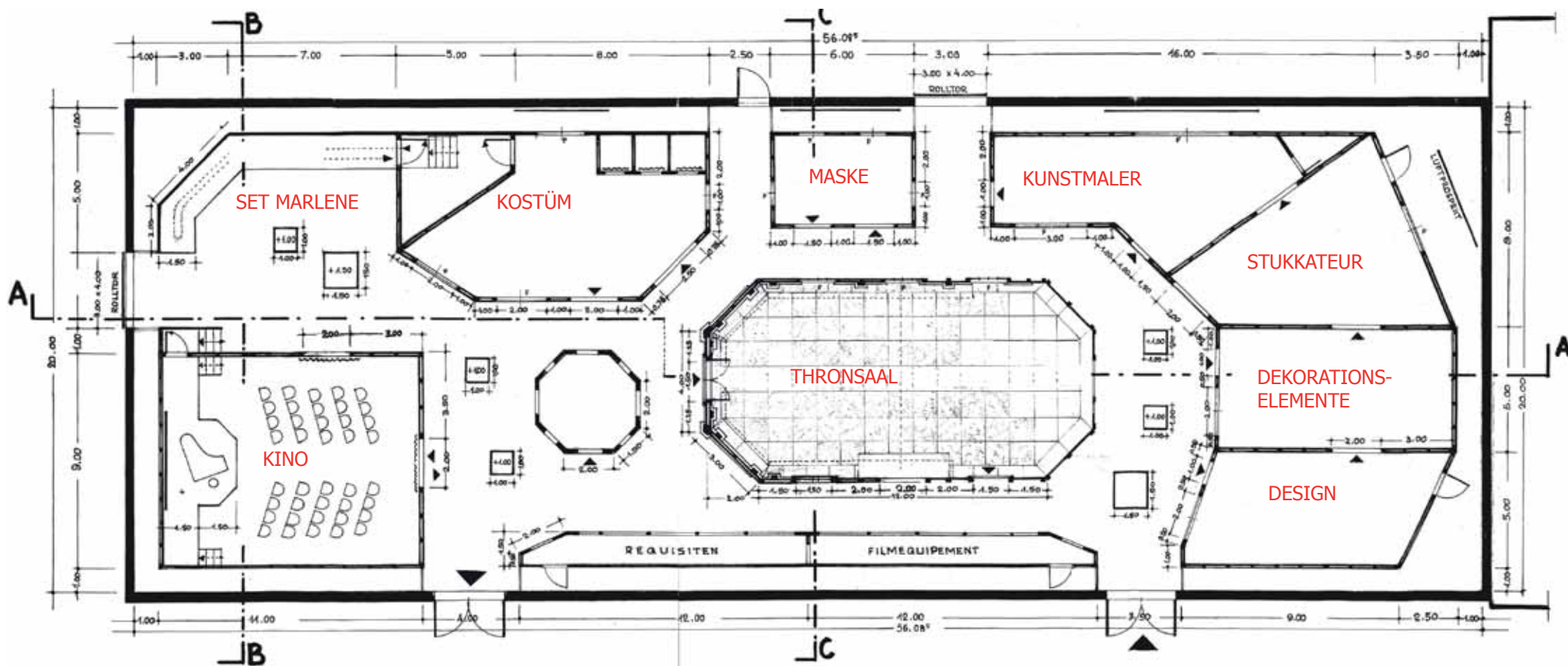
Besetzung der Gewerke (z.B. Maske, Kostüm, Stukkateur...)

Schließdienst, Aufsichtspersonal und Veranstaltungsleitung
außerhalb der regulären Parköffnungszeit,
zzgl. 1 Std. Vor- und Nachbereitungszeit auf Anfrage

Die oben aufgeführten Kosten verstehen sich zzgl. der gesetzlichen Mehrwertsteuer von 19 %.

Atelier „Die Traumwerker“

| | Bankett | Reihe | Empfang |
|--|---------|------------------|---------|
| Atelier der Traumwerker ca. 900 m ² brutto | 40 pax | 50 pax (Kino) | 150 pax |



Vulkanarena



Der wohl beeindruckendste Vulkan Deutschlands inspiriert zu außergewöhnlichen Events, denn im Inneren birgt die Arena eine imposante Kulisse, ausgefeilte Ton- und Pyrotechnik und eine 2.500 Personen fassende Tribüne. Shows, Präsentationen, Konzerte, Filmvorführungen, Theater und Open-Air-Veranstaltungen lassen hier keine Gäste kalt...

Der Eingangsbereich des Vulkans ist eine faszinierende Landschaft aus Vulkangestein. Die höhlenartig angelegten Innengänge der Arena stehen auch für weitere programmliche Darbietungen zur Verfügung.

Exklusivnutzung/Mieteauf Anfrage



Vulkanarena

Fläche Vulkankrater inkl. Showfläche ca. 2.200 m²

Exklusivnutzung/Miete auf Anfrage

Sitzkapazität:

2.500 überdachte Sitzplätze inkl. 10 Plätze für Rollstühle

Deko:

vorhandene Dekoration für Stuntshow,
Veränderung nach Absprache möglich

Strom:

150 KW und 2. Einspeisung 70 KW möglich;
weitere Anforderungen bedürfen gesonderter Abstimmung

Licht:

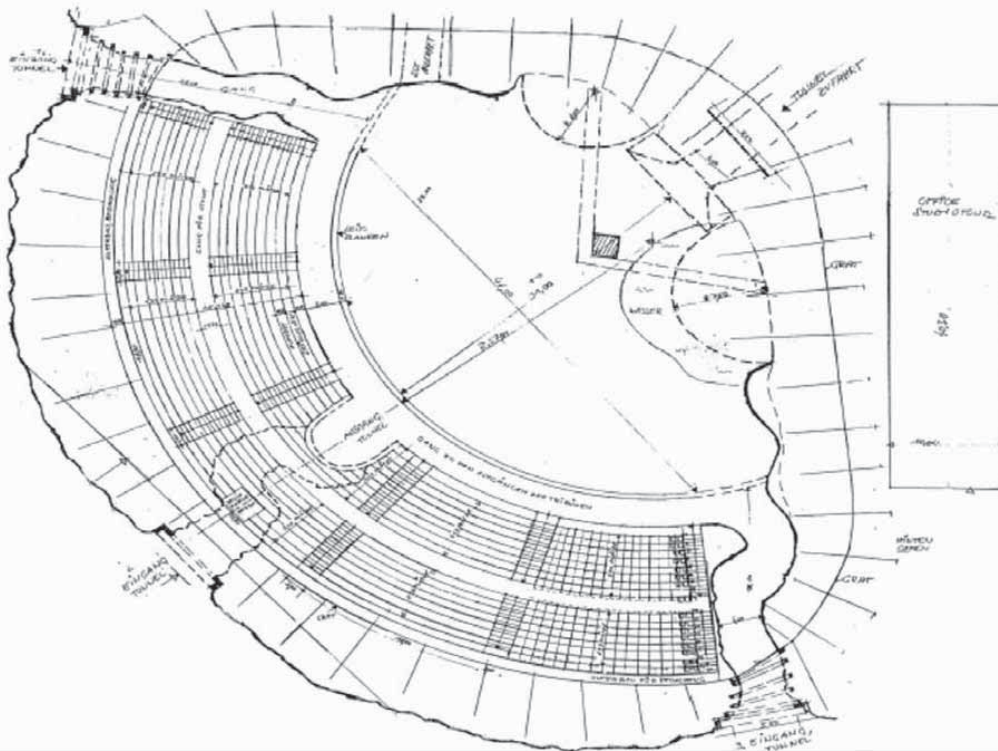
Beleuchtung der Um- und Übergänge, Havarie- und Notlicht;
kein Bühnenlicht; kein festes Dekorationslicht

Ton:

8-kanaliges Beschallungssystem mit Effektlautsprecher
unterhalb der Sitzbank (Subwoofer)

Toiletten:

Herrn-/Damen- und Behinderten-WC



Outdoor-Locations im Filmpark



Feiern Sie in lauen Sommernächten in den Open-Air Kulissen des Filmparks.

Die Gärten des Kleinen Muck

Nach Motiven des Hauffschen Märchens produzierte die DEFA 1953 einen ihrer erfolgreichsten Kinderfilme in Babelsberg.

„Die Geschichte vom kleinen Muck“, dem beliebtesten „Pantoffelhelden“ des Kinderfilms, entstand am legendären Set mit dem großen Wasserbassin.

Westernstraße

Country Musik und Square Dance, der Duft von Spare Ribs und das Klirren der Sporen ...

In der Western Open Air Kulisse mit Saloon, Bank, Hotel, Friseur, Goldwaschanlage und Sheriff's Office können zünftige Countryfeste gefeiert werden. Aber auch für Modenschauen, Spots und Fotoshootings bildet die perspektivisch angelegte Straßenkulisse den perfekten Background.

Mittelalterstadt

Wabernde Nebelschwaden, diffuses Licht, ein schreiendes Käuzchen, aus dem Halbdunkel schreiten unheimliche Gestalten auf Sie zu ...

... und kredenzen Ihnen einen Trunk, der Sie einstimmt auf Ihren Besuch in der Mittelalterstadt, wo Graf Dracula oder Baron Frankenstein ihr Unwesen getrieben haben könnten. Die Kulisse für einen geheimnisvollen Abend mit mystischen Klängen, Wahrsagern und Hexentänzen oder ein ausgelassenes Gelage zu Ehren der edlen Ritter und Hofdamen. Die Welt des Horrors führt Sie in eine Zeit, in der man wahrlich (F) feste zu feiern weiß ...

Exklusivnutzung/Miete auf Anfrage

Wir erstellen Ihnen gern ein individuelles Angebot für künstlerische Rahmenprogramme sowie themenspezifisches Catering.

Ateliers in der Medienstadt



Weitere Fernsehstudios, wie das VCC Studio oder das fx.Center, stehen in der Medienstadt für anspruchsvolle Events zur Verfügung.

Mit Fernsehstudioflächen, Kinos, Konferenz- und Produktionsräumen.



Special Events & Catering

Die Eventmacher von Babelsberg

Von der Ideenfindung bis zur Durchführung – Ihr Event liegt in der Hand eines professionellen, kreativen Teams, das Ihre Veranstaltung individuell konzipiert und mit viel Liebe zum Detail realisiert.

In Zusammenarbeit mit internationalen Künstlern, Stylisten und Szenenbildnern, dem Fundus des Studio Babelsberg und dessen Werkstätten sowie in enger Kooperation mit Licht-, Ton- und Projektionsdesignern garantiert der Filmpark für unvergessliche Veranstaltungen in phantastischen Wirklichkeiten.

In Verbindung mit einem filmreifen Catering wird aus jeder Veranstaltung ein Hochgenuss.



Entfernungen zum Filmpark Babelsberg

| | | | | | |
|--|--------------------|-------|--|----------------------|-------|
| | Airport Tegel | 29 km | | Berlin Hauptbahnhof | 30 km |
| | Airport Schönefeld | 35 km | | Potsdam Hauptbahnhof | 5 km |
| | Messe Berlin | 17 km | | | |

Filmpark Babelsberg GmbH
Special Events & Catering
 August-Bebel-Straße 26-53
 14482 Potsdam-Babelsberg

Telefon 03 31/721 27 10
 Fax 03 31/721 66 33
 E-Mail specialevents@filmpark.de
 Web www.filmpark-events.de
www.metropolis-halle.de